

Каталог ВТ Vector

Высотные штабелеры ВТ Vector с подъемной кабиной оператора
Предназначены для узких рабочих зон и для быстрой обработки
паллет или выборки заказов в ограниченных рабочих зонах



е-маил: info@forstor.com.ua
сайт: www.forstor.com.ua





The VCE100 is the smallest Combi truck in the successful BT VNA man-up range. Though small in size, the VCE100 offers high performance and excellent capacity in VNA order picking and pallet handling applications.



email: info@forstor.com.ua
site: www.forstor.com.ua



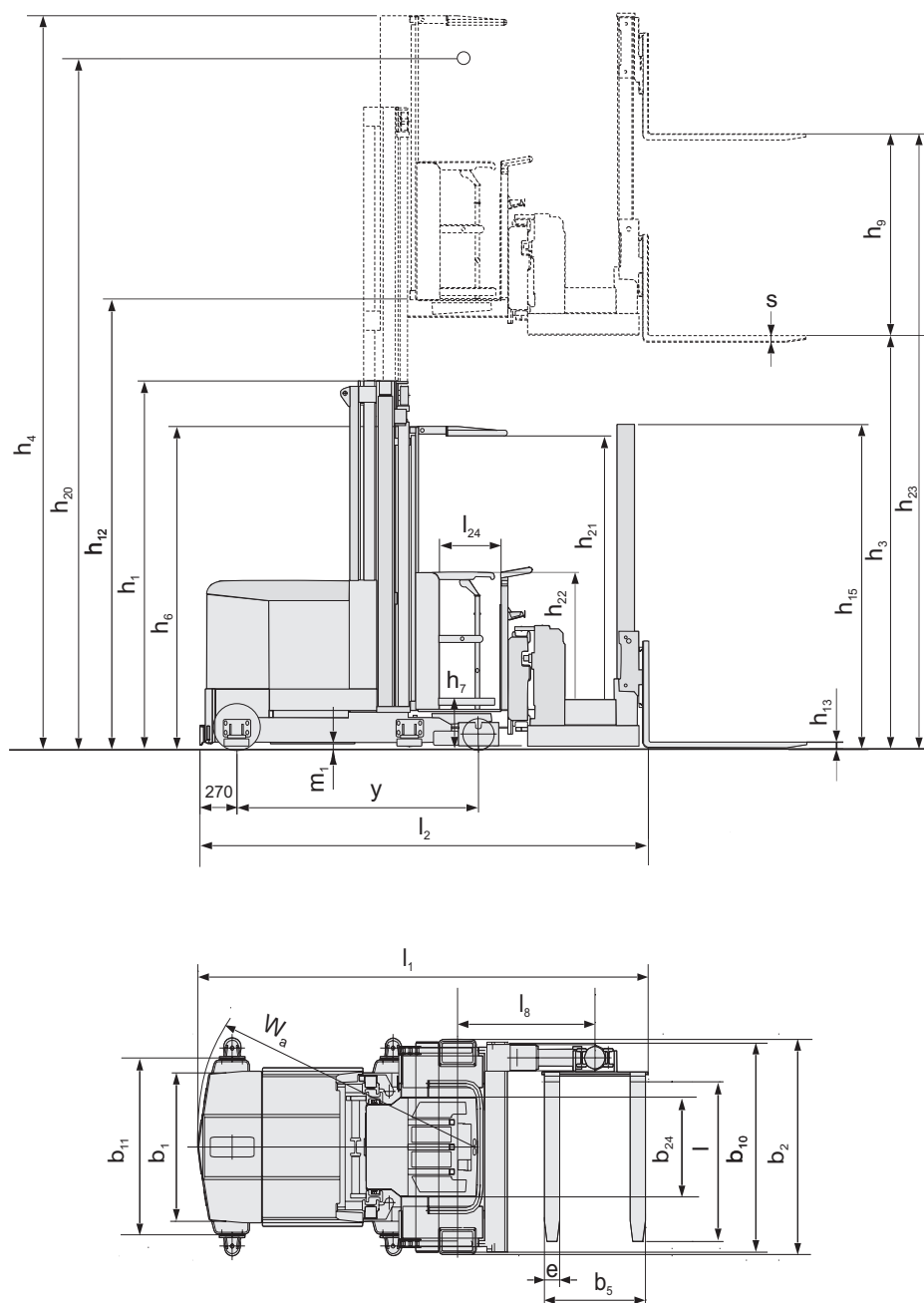
Technical Details		VCE100
Power unit		electrical, battery
Operating type		stand on/ride on
Rated capacity	kg	1000
Load centre	mm	600
Weight without battery, min./max.	kg	2815—3615
Wheel type		Vulkollan
Wheel dimension, fork side	mm	Ø 240 x 140
Wheel dimension, drive wheel side	mm	Ø 343 x 140
Number of wheels, fork side		2
Number of wheels, drive wheel side		1
Travel speed, without/with rated load	km/h	9.0/8.5
Main lifting speed, without/with rated load	m/s	0.39/0.36
Auxiliary lifting speed, without/with rated load	m/s	0.40/0.30
Main lowering speed, without/with rated load	m/s	0.35/0.40
Auxiliary lowering speed, without/with rated load	m/s	0.20/0.40
Drive motor/Intermittent rating (S2 60')	kW	5.2
Lift motor/Intermittent rating (S3 15%)	kW	13.5
Battery weight, min.	kg	1085
Battery (5h discharge)	V/Ah	48/700
Battery (5h discharge)	kWh	33.6
Service brake		electric
Parking brake		electro-mechanical
Steering system		electric, AC
Speed control		Variable AC

Dimensions, mm		VCE100
y	Wheel base	1765
b ₁₀	Track width fork side c/c	1000—1500
b ₁₁	Track width rear c/c	0
h ₆	Height of cab	2370
h ₇	Instep height	330
h ₉	Auxiliary lift movement	1600, 1800
h ₁₃	Height of lowered fork	60
h ₁₅	Height of auxiliary lift mast	2370, 2570
h ₂₁	Height of cab inside	2010
h ₂₂	Height of cab sides	900
l ₁	Total truck length	3474
l ₂	Truck length incl. fork front face	3228
l ₈	Front axle to boom pivot	967—1312
l ₂₄	Entrance width	430
b ₁	Chassis width, back	1070
b ₂	Chassis width, front	1150—1650
b ₂₄	Cab width	1280-1780
s	Fork thickness	40
e	Fork width	100
l	Fork length	1200 (800—1400)
b ₅	Width across fork	544/620/772
m ₁	Floor clearance	50
W _a	Turning radius	2017

Truck performance and dimensions are nominal and subject to tolerances.
BT Products AB products and specifications are subject to change without notice.
All data is based on VDI 2198.

Mast, mm	VCE100 Duplex Tele						
h₁₂ Platform height	3210	3710	4210	4710	5210	5710	6210
h₃ Lift movement	2900	3400	3900	4400	4900	5400	5900
h₂₀ Picking height	4810	5310	5810	6310	6810	7310	7810
Standard Auxiliary							
h₂₃ Total lift height¹⁾	4540	5040	5540	6040	6540	7040	7540
h₁ Height of truck, min.	2450	2700	2950	3200	3450	3700	3950
h₄ Height of truck, max.	5270	5770	6270	6770	7270	7770	8270
High Auxiliary (Option)							
h₂₃ Total lift height¹⁾	4740	5240	5740	6240	6740	7240	7740
h₁ Height of truck, min.	2570	2700	2950	3200	3450	3700	3950
h₄ Height of truck, max.	5470	5970	6470	6970	7470	7970	8470

1) $h_{23} = h_3 + h_9 + s$





- The stable chassis and rigid duplex mast allows the VCE100 to lift a 1000 kg load up to 6.0 m and 700 kg up to 7.5 m.
- The spacious cab is designed to encourage peak operator performance by keeping stress and strain to a minimum.
- The advanced hydraulic lift system combined with smooth acceleration and "Optipace" drive speed regulation allows very fast and confident load handling.
- The Can-Bus simplifies the electrical system by reducing wiring and increases the flexibility of the truck control system.
- A compact truck for compact storage that fits into a 1460 mm wide aisle with ease. Can be adapted to fit most common aisle and load sizes as standard.



Truck features	VCE100
Adjustable width over forks	S
Elevating platform	S
Wire/rail guidance	O
Controls and instruments	
Electronic height indicator	S
Power/electronic steering	S
Steering direction indicator	S
Driving features	
Automatic deceleration	S
Electronic braking system	S
Electronic speed control	S
Safety features	
Automatic parking brake	S
BT Optipace system	S
Clear view mast	S
Electronic support arm brakes	O
Drivers compartment features	
Adjustable seat	S
Adjustable steering wheel	S
Low step-in	S
Writing table	O
Maintenance features	
Fault diagnosis facility	S
Battery management features	
Battery status indicator	S
Battery discharge prevention system	S
Sideways battery change	S

S = Standard feature

O = Optional feature

— = Not available

ITS, Sweden — 748430-040, 0903



email: info@forstor.com.ua
 site: www.forstor.com.ua





The VCE125ASF is a part of the Vector high performance combi-truck range. The shuttle fork unit offers maximum handling speed and efficiency in the minimum of space. A rated capacity of 1250 kg and lift heights up to 13.3 m cover most customer needs.



email: info@forstor.com.ua

site: www.forstor.com.ua



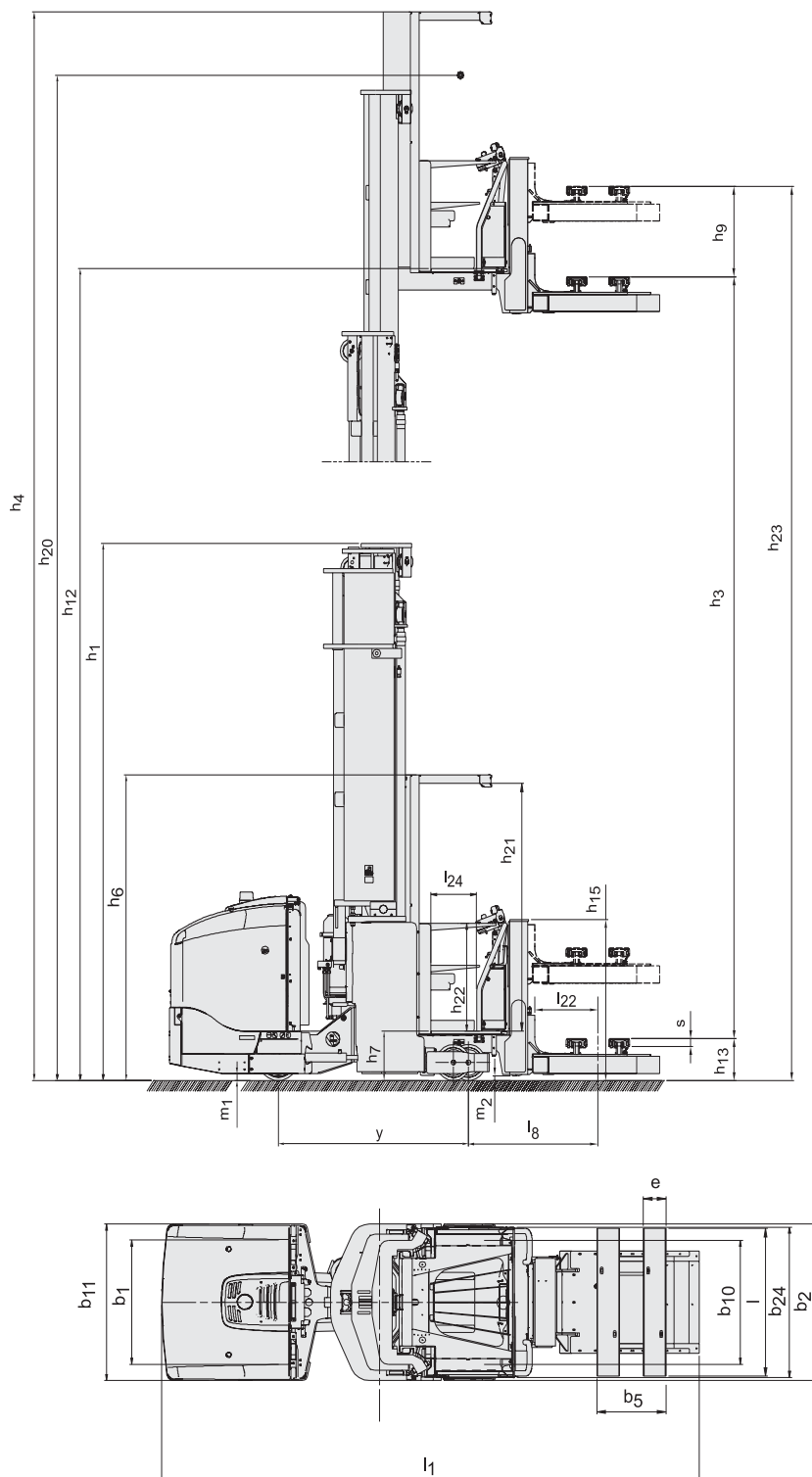
Technical Details	VCE125ASF	
Power unit		electrical, battery
Operating type		stand on/ride on
Rated capacity	kg	1250
Load centre	mm	600
Weight without battery ¹⁾	kg	7600
Wheel type		Vulkollan
Wheel dimension, fork side	mm	Ø 300 x 100
Wheel dimension, drive wheel side	mm	Ø 350 x 128
Number of wheels, fork side		4
Number of wheels, drive wheel side		2
Travel speed, without/with rated load	km/h	12.0/10.0
Service brake		electric
Parking brake		electro-mechanical
Main lifting speed, without/with rated load	m/s	0.45/0.40
Auxiliary lifting speed, without/with rated load	m/s	0.25/0.20
Combined lifting speed, without/with rated load	m/s	0.60/0.70
Main lowering speed, without/with rated load	m/s	0.40/0.40
Auxiliary lowering speed, without/with rated load	m/s	0.30/0.30
Combined lowering speed, without/with rated load	m/s	0.60/0.60
Drive motor rating (S2 60')	kW	2 x 5.5
Lift motor rating (S3 25%)	kW	14.0
Main lift, additional hydro-gas power	kW	7.0
Auxiliary motor rating (S3 20%)	kW	7.6
Battery weight	kg	1790
Battery (5h discharge)	V/Ah	48/1200
Battery (5h discharge)	kWh	57.6
Steering system		electro-hydraulic power steering
Speed control		Variable AC

1) $h_{23} = 9280$ mm

Dimensions, mm	VCE125ASF	
y Wheel base		1655
b ₁₀ Track width fork side c/c		1008/1158/1258
b ₁₁ Track width rear c/c		1010
h ₉ Auxiliary lift movement		750
h ₁₃ Height of lowered fork		350
h ₁₅ Height of auxiliary lift mast		1340
l ₁ Total truck length, without/with load		4267/4067
l ₂ Truck length, rear end to centre of forks		3616
l ₈ Front axle to boom pivot		1127/1327/1427
l ₂₂ Fork carrier back to c/c fork		550/600/650/750
l ₂₄ Entrance width, min./max.		400/620
b ₁ Chassis width, back		1270
b ₂ Chassis width, front		1270/1420/1520
b ₂₄ Cab width		1220-1570
s Fork thickness		65
e Fork width		180
l Fork length		1200-1450
b ₅ Width across fork		550
m ₁ Floor clearance		60
m ₂ Floor clearance under auxiliary mast		40
W _a Turning radius		1698
h ₆ Height of cab		2544
h ₂₁ Height of cab inside		2062
h ₂₂ Height of cab sides		900
h ₇ Instep height		412

Mast, mm		VCE125ASF									
h₁₂	Platform height	4100	4700	5300	6050	7400	8600	9800	11000	11600	12650
h₃	Lift movement	3690	4290	4920	5640	6990	8190	9380	10590	11190	12240
h₂₀	Picking height	5700	6300	6900	7650	9000	10200	11400	12600	13200	14250
Standard Auxiliary											
h₂₃	Total lift height ²⁾	4790	5390	5990	6740	8090	9290	10490	11690	12290	13340
h₁	Height of truck, min.	2790	2960	3160	3460	3960	4460	4960	5460	5660	6040
h₄	Height of truck, max.	6230	6830	7430	8180	9530	10730	11930	13130	13730	14780

2) $h_{23} = h_3 + h_9 + h_{13}$



Performance may vary due to motor and system efficiency tolerance and represents nominal values obtained under typical operating conditions. BT Products AB products and specifications are subject to change without notice. Datas are based on VDI 2198.



- Articulated steering for maximum use of storage space, fast aisle changes and ease of driving.
- Twin drive units and low truck weight gives fast acceleration and quick braking.
- An advanced lift system combines proven regenerative technologies with a unique load balance system.
- A clear-view cab lets the operator easily see the forks, load and racking.
- An Integrated Control Panel gives the operator full fingertip control of the truck.

Truck features	VCE125ASF
BT Advanced lifting system (ALS)	S
Elevating platform	S
Wire/rail guidance	O
Controls and instruments	
Electronic height indicator	S
Power/electronic steering	S
Steering direction indicator	S
Sideshift	O
Camera/monitor system	O
Driving features	
Automatic deceleration	S
Electronic braking system	S
Electronic speed control	S
Safety features	
Automatic parking brake	S
BT Optipace system	S
Clear view mast	S
Electronic support arm brakes	O
Drivers compartment features	
Adjustable seat	S
Adjustable steering wheel	S
Low step-in	S
Writing table	O
Maintenance features	
Fault diagnosis facility	S
History fault log	S
Battery management features	
Battery status indicator	S
Battery discharge prevention system	S
Sideways battery change	S
Special applications	
Coldstore version	O

S = Standard feature

O = Optional feature

— = Not available

ITS, Sweden — 748433-040, 0604



email: info@forstor.com.ua

site: www.forstor.com.ua





The VCE135 is a compact truck that offers high performance, excellent capacity and a good working environment for order picking and pallet handling applications.



email: info@forstor.com.ua

site: www.forstor.com.ua



Technical Details		VCE135 Dx	VCE135 Tx
Power unit		electrical, battery	electrical, battery
Operating type		stand on/ride on	stand on/ride on
Rated capacity	kg	1350	1350
Load centre	mm	600	600
Weight without battery, min./max.	kg	5000—6200	5700—6600
Wheel type		Vulkollan	Vulkollan
Wheel dimension, fork side	mm	Ø 380 x 165	Ø 380 x 165
Wheel dimension, drive wheel side	mm	Ø 406 x 178	Ø 406 x 178
Number of wheels, fork side		2	2
Number of wheels, drive wheel side		1	1
Travel speed, without/with rated load	km/h	11.0/11.0	11.0/11.0
Main lifting speed, without/with rated load	m/s	0.42/0.40	0.40/0.38
Auxiliary lifting speed, without/with rated load	m/s	0.40/0.30	0.40/0.30
Main lowering speed, without/with rated load	m/s	0.35/0.40	0.35/0.40
Auxiliary lowering speed, without/with rated load	m/s	0.20/0.40	0.20/0.40
Drive motor/Intermittent rating (S2 60')	kW	7.5	7.5
Lift motor/Intermittent rating (S3 15%)	kW	22.0	22.0
Battery weight, min.	kg	2 x 760 (1520)	2 x 760 (1520)
Battery (5h discharge)	V/Ah	80/560	80/560
Battery (5h discharge)	kWh	44.8	44.8
Service brake		electric	electric
Parking brake		electro-mechanical	electro-mechanical
Steering system		electric, AC	electric, AC
Speed control		Variable AC	Variable AC

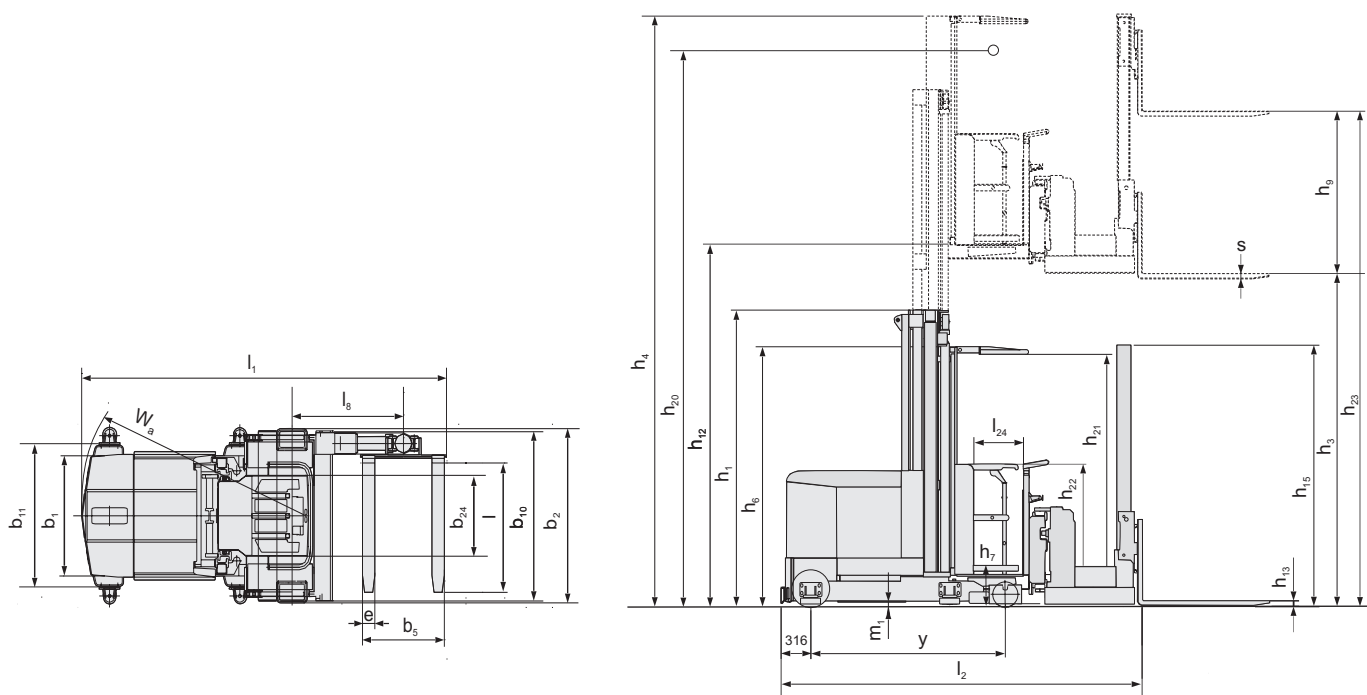
Dimensions, mm		VCE135 Dx	VCE135 Tx
y	Wheel base	2000	2000
b ₁₀	Track width fork side c/c	1135—1585	1135—1585
b ₁₁	Track width rear c/c	0	0
h ₆	Height of cab	2470	2470
h ₇	Instep height	420	420
h ₉	Auxiliary lift movement	1600, 1800	1600, 1800
h ₁₃	Height of lowered fork	70	70
h ₁₅	Height of auxiliary lift mast	2475, 2675	2475, 2675
h ₂₁	Height of cab inside	2010	2010
h ₂₂	Height of cab sides	900	900
l ₁	Total truck length	3990	3990
l ₂	Truck length incl. fork front face	3760	3760
l ₈	Front axle to boom pivot	1101—2015	1101—2015
l ₂₄	Entrance width	430	430
b ₁	Chassis width, back	1280	1280
b ₂	Chassis width, front	1300—1750	1300—1750
b ₂₄	Cab width	1180-1780	1280-1780
s	Fork thickness	50	50
e	Fork width	120	120
l	Fork length	1200 (700—1600)	1200 (700—1600)
b ₅	Width across fork	564—1324	564—1324
m ₁	Floor clearance	65	65
W _a	Turning radius	2316	2316

Truck performance and dimensions are nominal and subject to tolerances.
BT Products AB products and specifications are subject to change without notice.
All data is based on VDI 2198.

Mast, mm		VCE135 Duplex Tele							
h₁₂	Platform height	4420	4920	5420	6420	7420	8420	9420	10420
h₃	Lift movement	4000	4500	5000	6000	7000	8000	9000	10000
h₂₀	Picking height	6020	6520	7020	8020	9020	10020	11020	12020
Standard Auxiliary									
h₂₃	Total lift height¹⁾	5600	6150	6650	7650	8650	9650	10650	11650
h₁	Height of truck, min.	3250	3500	3750	4250	4750	5250	5750	6250
h₄	Height of truck, max.	6530	7030	7530	8530	9530	10530	11530	12530
High Auxiliary (Option)									
h₂₃	Total lift height¹⁾	5850	6350	6850	7850	8850	9850	10850	11850
h₁	Height of truck, min.	3250	3500	3750	4250	4750	5250	5750	6250
h₄	Height of truck, max.	6823	7323	7823	8823	9823	10823	11823	12823

Mast, mm		VCE135 Triplex Tele								
h₁₂	Platform height	4920	5670	6420	7170	7920	8670	9420	10170	10920
h₃	Lift movement	4500	5250	6000	6750	7500	8250	9000	9750	10500
h₂₀	Picking height	6520	7270	8020	8770	9520	10270	11020	11770	12520
Standard Auxiliary										
h₂₃	Total lift height¹⁾	6150	6900	7650	8400	9150	9900	10650	11400	12150
h₁	Height of truck, min.	2750	3000	3250	3500	3750	4000	4250	4500	4750
h₄	Height of truck, max.	7030	7780	8530	9280	10030	10780	11530	12280	13030
High Auxiliary (Option)										
h₂₃	Total lift height¹⁾	6350	7100	7850	8600	9350	10100	10850	11600	12350
h₁	Height of truck, min.	2813	3000	3250	3500	3750	4000	4250	4500	4750
h₄	Height of truck, max.	7323	8073	8823	9573	10323	11073	11823	12573	13323

1) $h_{23} = h_3 + h_9 + s$





- The stable chassis and rigid duplex mast allows the VCE135 to lift a 1350 kg load up to 7.5 m and 800 kg up to 12.0 m.
- The spacious cab is designed to encourage peak operator performance by keeping stress and strain to a minimum.
- Operator controls that are close to hand whether the driver is standing or sitting. The uncluttered cab front gives a good view of the fork unit and an excellent picking environment.
- The Can-Bus simplifies the electrical system by reducing wiring and increases the flexibility of the truck control system.
- A compact truck for compact storage that fits into a 1460 mm wide aisle with ease. Can be adapted to fit most common aisle and load sizes as standard.



Truck features	VCE135
Adjustable fork width	S
Elevating platform	S
Wire/rail guidance	O
Controls and instruments	
Electronic height indicator	S
Power/electronic steering	S
Steering direction indicator	S
Sideshift	O
Driving features	
Automatic deceleration	S
Electronic braking system	S
Electronic speed control	S
Safety features	
Automatic parking brake	S
BT Optipace system	S
Clear view mast	S
Electronic support arm brakes	S
Drivers compartment features	
Adjustable seat	S
Adjustable steering wheel	S
Low step-in	S
Writing table	O
Maintenance features	
Fault diagnosis facility	S
Battery management features	
Battery status indicator	S
Battery discharge prevention system	S
Sideways battery change	S

S = Standard feature O = Optional feature — = Not available

ITS, Sweden — 748431-040, 0903



email: info@forstor.com.ua

site: www.forstor.com.ua





Штабелёр Vector VCE150A, с его техническим превосходством, легкостью в использовании, отличной эргономикой, эффективностью при переработке грузов и приспособляемостью, стал лидером в своём классе среди погрузчиков Combi.



email: info@forstor.com.ua

site: www.forstor.com.ua



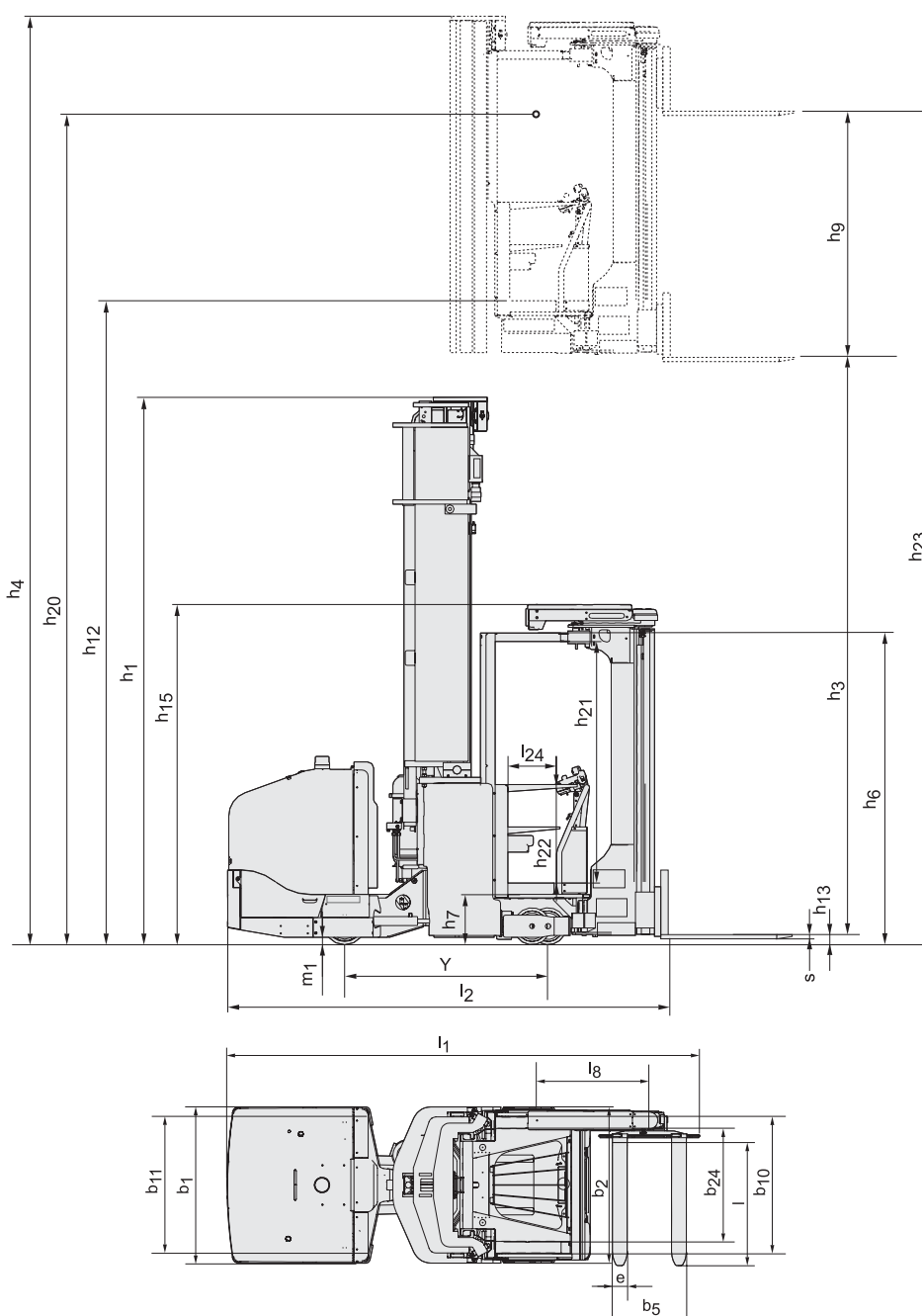
Технические Характеристики		VCE150A
Двигатель		электрический, батарея
Способ управления		водитель на помосте/в кабине
Нормативная грузоподъемность	kg	1500
Центр тяжести груза	mm	600
Вес без аккумулятора ¹⁾	kg	7600
Тип колес		Вулкolan
Размер колеса, под вилами	mm	Ø 300 x 100
Размер колеса, ведущее колесо	mm	Ø 350 x 128
Количество колес, под вилами		4
Количество колес, ведущее колесо		2
Скорость движения, без/с нормированным грузом	km/h	12,0/10,0
Рабочие тормоза		электрические
Парковочные тормоза		электро-механические
Основная скорость подъема без/с нормир. грузом	m/s	0,45/0,40
Дополнительная скорость подъема без/с нормир. грузом	m/s	0,25/0,20
Скорость комбинированного подъема, без/с нормир. грузом	m/s	0,70/0,60
Основная скорость опускания без/с нормир. грузом	m/s	0,40/0,40
Дополнительная скорость опускания без/с нормир. грузом	m/s	0,30/0,30
Скорость комбинированного опускания, без/с нормир. грузом	m/s	0,60/0,60
Номинальная мощность мотора подъема/ мощность при средних оборотах (S2 60°)	kW	2 x 5,5
Главный подъём, дополнительный гидропневматический усилитель	kW	7,0
Подъемный двигатель (S3 25%)	kW	14,0
Номинальная мощность вспомогательного электродвигателя (S3 20%)	kW	7,6
Вес аккумуляторной батареи	kg	1790
Аккумулятор (разряд 5 час)	V/Ah	48/1200
Аккумулятор (разряд 5 час)	kWh	57,6
Система управления		электро-гидравлическое усиление
Управление скоростью		регулируемое, перем. ток

1) $h_{23} = 10250\text{mm}$

Размеры, мм		VCE150A
y	База штабелера	1655
b ₁₀	Ширина штабелера со стороны вилок, между осями	1008/1158/1258/1358
b ₁₁	Ширина задней колеи	1010
h ₉	высота дополнительного подъема	1990/2530
h ₁₃	Высота опущенных вилок	80
h ₁₅	Высота мачты дополнительного подъема	2780/3320
l ₁	Габаритная длина штабелера	3846
l ₂	Длина штабелера, включая заднюю стенку вилок	3616
l ₈	Расстояние от переднего моста до оси вращения каретки	828-1828
l ₂₄	Ширина прохода в кабину, min./max.	400/620
b ₁	Шасси, ширина, задняя	1270
b ₂	Шасси, ширина, передняя	1270/1420/1520/1620
b ₂₄	Ширина кабины	1220—1820
s	Толщина вилок	40
e	Ширина вилок	120
l	Длина вилок (ISO 2A)	600—1800
b ₅	Ширина по внешней стороне вилок	793/1193/1493
m ₁	Свободное пространство между полом и мачтой	60
W _a	Радиус поворота	1698
h ₆	Высота кабины	2544
h ₂₁	Внутренняя высота кабины	2062
h ₂₂	Высота стенок кабины	900
h ₇	Высота пола кабины	412

Мачта, мм	VCE150A									
h_{12} Высота платформы	4100	4700	5300	6050	7400	8600	9800	11000	11600	12650
h_3 Высота подъема	3680	4280	4910	5630	6980	8180	9380	10580	11180	12260
h_{20} Высота выборки	5700	6300	6900	7650	9000	10200	11400	12600	13200	14250
Стандартный дополнительный подъем										
h_{23} Общая высота подъема ²⁾	5750	6350	6950	7700	9050	10250	11450	12650	13250	14300
h_1 Высота штабелера, мин	2790	2960	3160	3460	3960	4460	4960	5460	5660	6040
h_4 Высота штабелера, макс.	6540	7140	7740	8490	9840	11040	12240	13440	14040	15090
Оptionальный дополнительный подъем										
h_{23} Общая высота подъема ²⁾	—	—	7490	8240	9590	10790	11990	13190	13790	14810
h_1 Высота штабелера, мин	—	—	3320	3460	3960	4460	4960	5460	5660	6040
h_4 Высота штабелера, макс.	—	—	8280	9000	10380	11580	12780	13980	14580	15630

2) $h_{23} = h_3 + h_9 + h_{13}$



Технические характеристики и размеры оборудования представляют собой номинальные значения, полученные в типичных условиях эксплуатации и они могут изменяться. Изделия фирмы ВТ и их спецификация могут изменяться без предварительного сообщения. Приведенные данные соответствуют стандарту VDI 2198.



- Шарнирно-сочленённое шасси для максимального использования складского пространства, быстрых перемещений между проходами и лёгкости вождения.
- Сдвоенные силовые агрегаты механизма передвижения и малый вес штабелёра дают быстрое ускорение и быстрое торможение.
- Прогрессивная подъёмная система сочетает зарекомендовавшие себя рекуперативные технологии с уникальной системой уравнивания груза.
- Турельная головка с ремённым приводом обеспечивает более быстрые, плавные и малозумные перемещения вилок.
- Кабина с хорошей обзорностью позволяет оператору легко видеть вилы, груз и стеллаж.
- Интегрированная панель управления даёт оператору полный контроль над штабелёром с помощью клавиатуры.

Конструктивные особенности	VCE150A
Регулируемая ширина вилок	S
Прогрессивная подъёмная система фирмы ВТ (ALS)	S
Поднимающаяся платформа	S
Проводная/рельсовая направляющая система	O
Органы управления и приборы	
Электронный индикатор высоты подъема груза	S
Рулевой механизм с усилителем и электронным управлением	S
Индикатор направления движения	S
Боковое смещение	O
Система наблюдения с телекамерой и монитором	O
Особенности вождения	
Автоматическое замедление движения	S
Электронная тормозная система	S
Электронный контроль скорости	S
Устройства безопасности	
Автоматический стояночный тормоз	S
Система Ortirase фирмы ВТ	S
Мачта, не ограничивающая видимость оператора	S
Тормоза с электронной поддержкой рычагов	O
Особенности кабины оператора	
Регулируемое сиденье	S
Регулируемое рулевое колесо	S
Низкое расположение кабины от пола при посадке	S
Письменный столик	O
Особенности выполнения ТО	
Средства диагностики facility неисправностей	S
Запись и история всех неисправностей	S
Особенности обслуживания аккумуляторной батареи	
Индикатор состояния аккумуляторной батареи	S
Система предотвращения глубокой разрядки аккумуляторной батареи	S
Замена аккумуляторной батареи сбоку машины	S
Штабелер в специальном исполнении	
Модификация для работы на холодных складах	O

S = Стандартное исполнение O = Дополнительное оборудование — = Отсутствует



email: info@forstor.com.ua

site: www.forstor.com.ua





The Veflex VRE125SF is a very narrow aisle truck, based on the successful technology of the Reflex reach truck. It is equipped with everything needed for heavy duty and high performance very narrow aisle (VNA) handling.



email: info@forstor.com.ua

site: www.forstor.com.ua



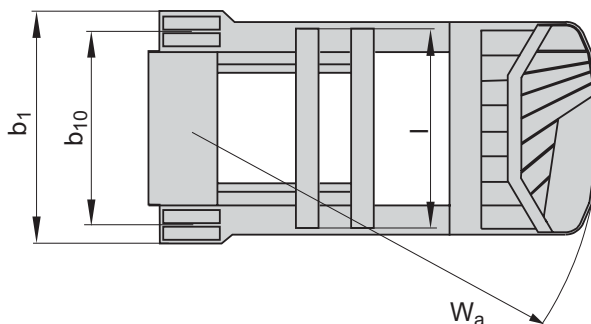
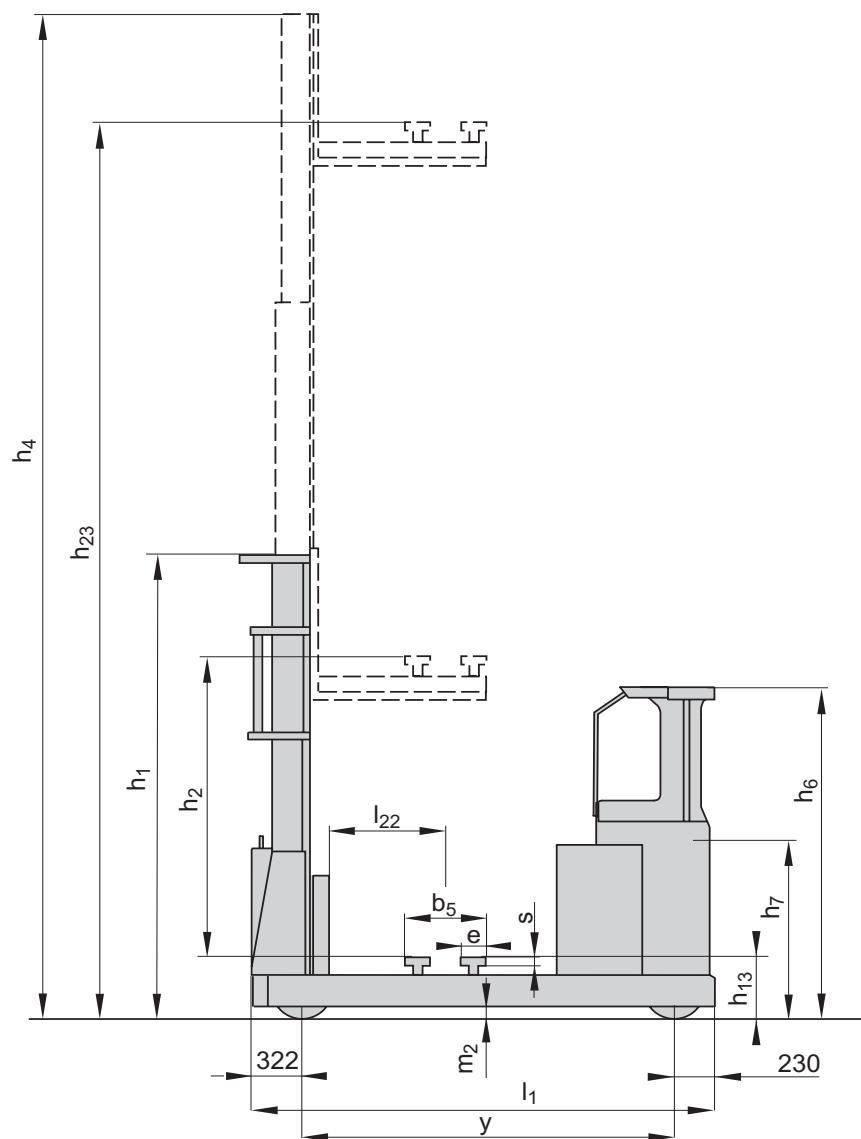
Technical Details		VRE125SF
Power unit		electrical, battery
Rated capacity	kg	1250
Load centre	mm	600
Weight without battery	kg	3950 ¹⁾
Wheel type		polyurethane
Wheel dimension, fork side	mm	230x85/230x110
Wheel dimension, drive wheel side	mm	350x150
Number of wheels, fork side		4
Number of wheels, drive wheel side		1
Travel speed, without/with rated load	km/h	12/12 — 9/9 ²⁾
Lift speed, without/with rated load	m/s	0.37/0.30
Lowering speed, without/with rated load	m/s	0.48/0.50
Service brake		electro-regenerative
Parking brake		electro-mechanical
Drive motor/Intermittent rating	kW/%	7.5/60
Lift motor/Intermittent rating	kW/%	14/15
Battery weight	kg	940—1400
Battery (5h discharge)	V/Ah	48/480—900
Steering system		electronic power steering
Speed control, number of steps		electronic, stepless

Dimensions, mm		VRE125SF
y	Wheel base	2157/2557
b ₁₀	Track width front c/c	1143/1220
h ₆	Height of cab	2266
h ₇	Height of driver's seat	1100
h ₁₃	Height of lowered fork	365 +/- 5
l ₁	Total truck length	2710/3110
l ₂₂	Fork carrier back to c/c fork	500/595/695
b ₁	Chassis, width	1375/1490
s	Fork thickness	75
e	Fork width	180
l	Fork length	1100—1400
b ₅	Width across fork	550
m ₂	Floor clearance mid wheelbase	60
W _a	Turning radius	2400/2800

1) h₂₃ = 7300 mm, l₁ = 2710 mm, b₁ = 1490 mm

2) 12/12 km/h for chassis width 1490mm when rail guided. 9/9 km/h for chassis width 1375mm, or chassis width 1490mm when wire guided.

Mast, mm	VRE125SF											
h_{23} Total lift height	4600	5200	5800	6400	7300	7900	8500	9100	9700	10300	11300	
Triples Hi-Lo												
h_1 Height of mast, min.	2535	2735	2935	3135	3570	3770	3970	4170	4505	4705	5035	
h_2 Free lift	1490	1690	1890	2090	2524	2724	2924	3124	3458	3658	3990	
h_4 Height of mast, max.	5265	5865	6465	7065	7965	8565	9165	9765	10365	10965	11965	



Truck performance and dimensions are nominal and subject to tolerances.
 BT Products AB products and specifications are subject to change without notice.
 All data is based on VDI 2198.



- The VRE125SF handles open entry pallets, placing the shuttle forks between the mast and the driver, which assures good stability and an excellent view of the load.
- Excellent driver ergonomics, with fully adjustable seat, BT Control console and electronic controls for all hydraulic functions.
- Available with rail or wire guidance. The smart wire guidance system learns different frequencies by driving the truck on the wire.
- Optimal power-to-weight ratio is achieved by configuring the truck to the application with different chassis widths, lengths and counterweights.
- E-bar. Universal mount for warehouse management devices such as PC:s, terminals, bar code readers etc.

Truck features	VRE125SF
Choice of chassis widths	S
Shuttle fork version	S
Wire/rail guidance	O
Controls and instruments	
Electronic height indicator	S
Power/electronic steering	S
Steering direction indicator	S
Weight indicator	S
Driving features	
360° progressive steering	S
Automatic deceleration	S
Electronic braking system	S
Electronic speed control	S
Safety features	
Automatic parking brake	S
Clear-view overhead guard	S
Programmable performance	S
Drivers compartment features	
Adjustable pedals	S
Adjustable seat	S
Adjustable steering wheel	S
On-board data terminal mount (E-bar)	S
Maintenance features	
Fault diagnosis facility	S
History fault log	S
Battery management features	
Battery status indicator	S
Side-ways battery change	S
Special applications	
Coldstore version	O

S = Standard feature

O = Optional feature

— = Not available



email: info@forstor.com.ua
 site: www.forstor.com.ua





Veflex представляет собой узкопроходный штабелер, основанный на успешной технологии штабелера с выдвижной мачтой Reflex. Он оборудован всем необходимым для высокоинтенсивной и высокопроизводительной работы в очень узких проходах между стеллажами.



email: info@forstor.com.ua

site: www.forstor.com.ua



Технические Характеристики		VRE150
Двигатель		электрический, батарея
Способ управления		водитель в кабине
Нормативная грузоподъемность	kg	1500
Центр тяжести груза	mm	600
Тип колес		полиуретановые
Размер колеса, под вилами	mm	230x110; 230x85
Размер колеса, ведущее колесо	mm	350x130
Количество колес, под вилами		4
Количество колес, ведущее колесо		1
Скорость движения, без/с нормированным грузом	km/h	12/12 — 9/9 ²⁾
Скорость подъема без нагрузки/с номинальной нагрузкой	m/s	0,37/0,29
Скорость опускания, без/с нормированным грузом	m/s	0,48/0,50
Рабочие тормоза		электро-регенеративный
Парковочные тормоза		электро-механические
Номинальная мощность мотора хода/мощность при средних оборотах	kW/%	7,5/60
Мотор подъема / мощность при средних оборотах	kW/%	14/15
Вес аккумуляторной батареи	kg	940—1400
Вес без аккумулятора	kg	4050 ¹⁾
Аккумулятор (5-ти часовая разрядка)	V/Ah	48/480—900
Аккумулятор (5-ти часовая разрядка)	kWh	25,9; 32,4; 38,9
Система управления		электронное рулевое управление
Управление скоростью, количество положений		электронное, непрерывное

Размеры, mm		VRE150
y	База штабелера	1750/1900/2050
b ₁₀	Ширина передней колеи	1038/1148/1248
h ₆	Высота кабины	2266
h ₇	Высота сидения водителя	1100
h ₁₃	Высота опущенных вилок	80
l ₁	Габаритная длина штабелера	3185/3335/3485 ³⁾
l ₈	Расстояние от переднего моста до оси вращения каретки	820
b ₁	Шасси, ширина	1270/1420/1520
s	Толщина вилок	40
e	Ширина вилок	120
l	Длина вилок	600—1600
b ₅	Ширина по внешней стороне вилок	525—1160 ⁴⁾
m ₂	Свободное пространство над полом на середине базы штабелера,	60
W _a	Радиус поворота	1960/2110/2260

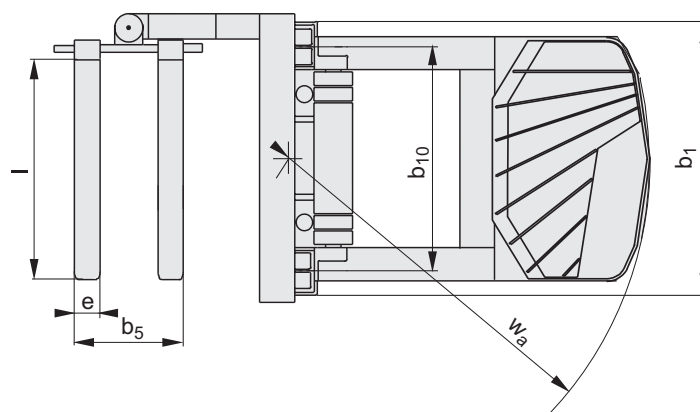
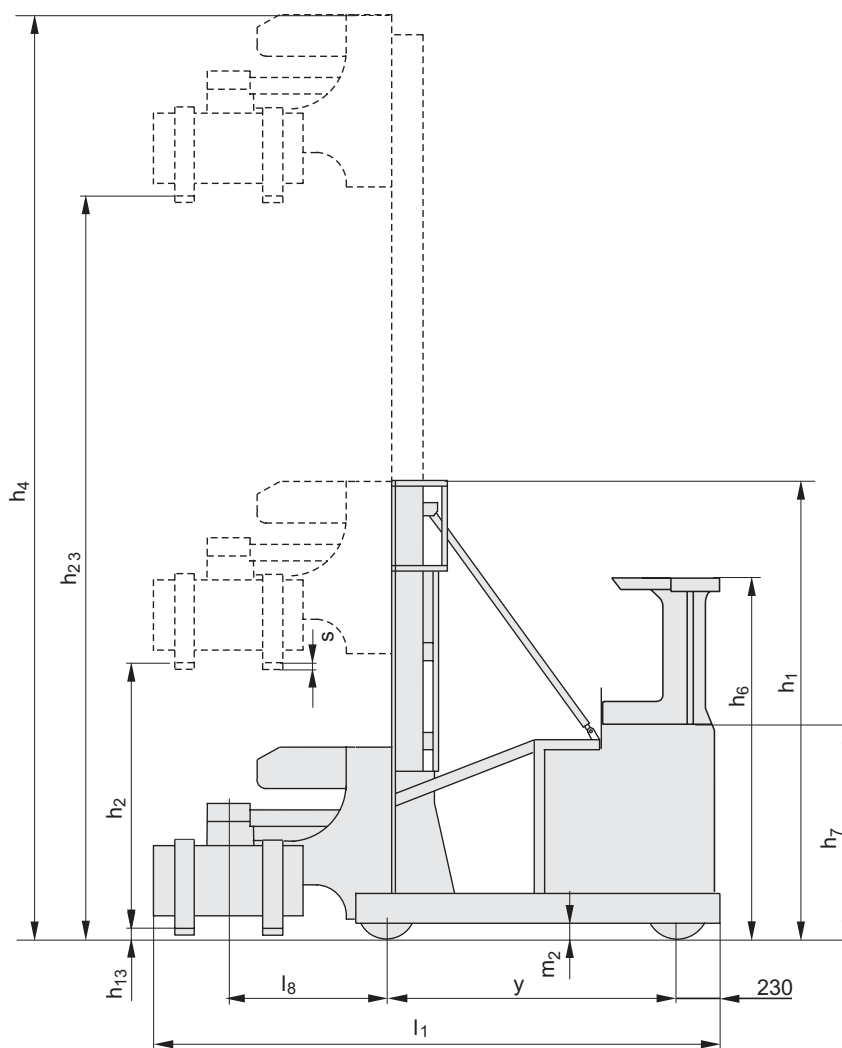
1) h₂₃ = 6100mm, b₁ = 1420mm, l₁ = 3335mm

2) 12/12km/h для шасси шириной 1420mm и 1520mm при использовании боковых рельсовых направляющих.
9/9km/h для шасси шириной 1270mm или 1420mm и 1520mm при использовании направляющего магнитного провода.

3) С вылетом стрелы 650mm

4) В зависимости от вылета стрелы

Мачта, mm		VRE150										
h_{23}	Общая высота подъема	4300	4900	5500	6100	7000	7600	8200	8800	9400	10000	11000
Triplex Hi-Lo												
h_1	Высота мачты, мин	2535	2735	2935	3135	3570	3770	3970	4170	4505	4705	5035
h_2	Свободный подъем	1490	1690	1890	2090	2524	2724	2924	3124	3458	3658	3990
h_4	Высота мачты, макс	5295	5895	6495	7095	7995	8595	9195	9795	10395	10995	11995



Технические характеристики и размеры оборудования представляют собой номинальные значения, полученные в типичных условиях эксплуатации и они могут изменяться. Изделия фирмы ВТ и их спецификация могут изменяться без предварительного сообщения. Приведенные данные соответствуют стандарту VDI 2198.



- Штабелеры с поворотной головкой могут поднимать груз с пола и обрабатывать паллеты с короткой или длинной стороны.
- Очень быстрое ускорение и максимальная скорость движения 12 km/h (штабелер с боковыми рельсовыми направляющими) в сочетании с уникальной системой VT Optipace (настраиваемая скорость, ускорение и торможение по высоте вил) одновременно обеспечивают прекрасную производительность и безопасность.
- Стандартный электронный индикатор показывает высоту подъема вилок над землей и помогает оператору в позиционировании.
- Регенеративное опускание сочетается с полностью автоматически управляемой работой вилок и большим батарейным отсеком. Использование АКБ большой емкости позволяет увеличить продолжительность работы машины либо количество обрабатываемых паллет за тот же период времени, благодаря очень быстрому циклу.
- Консоль E-bar. Универсальная стойка для монтажа устройств по управлению складским оборудованием, включая ПК, компьютерные терминалы, устройства считывания штрих-кода и т.д.

Конструктивные особенности	VRE150
Регулируемая ширина вилок	S
Выбор ширины шасси	S
Удлинитель вилок	O
Вилы с регулируемым наклоном	O
Проводная/рельсовая направляющая система	O
Органы управления и приборы	
Электронный индикатор высоты подъема груза	S
Рулевой механизм с усилителем и электронным управлением	S
Индикатор направления	S
Индикатор веса	S
Особенности вождения	
360° поступательное рулевое управление	S
Автоматическое замедление движения	S
Электронная тормозная система	S
Электронный контроль скорости	S
Устройства безопасности	
Автоматический стояночный тормоз	S
Ограждение над головой оператора, не ограничивающее видимость	S
Программируемые рабочие параметры	S
Особенности кабины оператора	
Регулируемые педали	S
Регулируемое сиденье	S
Регулируемое рулевое колесо	S
Встроенная консоль (E-bar) для крепления компьютерного терминала	S
Особенности выполнения ТО	
Средства диагностики неисправностей	S
Запись и история всех неисправностей	S
Особенности обслуживания аккумуляторной батареи	
Индикатор состояния аккумуляторной батареи	S
Замена аккумуляторной батареи сбоку машины	S
Штабелер в специальном исполнении	
Модификация для работы на холодных складах	O

S = Стандартное исполнение O = Дополнительное оборудование — = Отсутствует



email: info@forstor.com.ua

site: www.forstor.com.ua

